

# Моделирование крупномасштабного среднемесячного состояния Белого моря

Чернов И.А., ИПМИ КарНЦ РАН, Петрозаводск

CITES-2011, г. Томск

# Интерес к Белому морю

- Целиком лежит в пределах России
- Водоем с уникальными свойствами
- Много данных наблюдений
- Мало моделей

# Постановка задачи

- Применение модели СЛО (ИВМ РАН, д.ф.-м.н. Н.Г. Яковлев) к Белому морю.
- Воспроизведение наблюдаемого крупномасштабного состояния вод и льда.
- Постановка и решение различных задач в сотрудничестве с ИВПС РАН, ИВМ РАН.
- Другие задачи

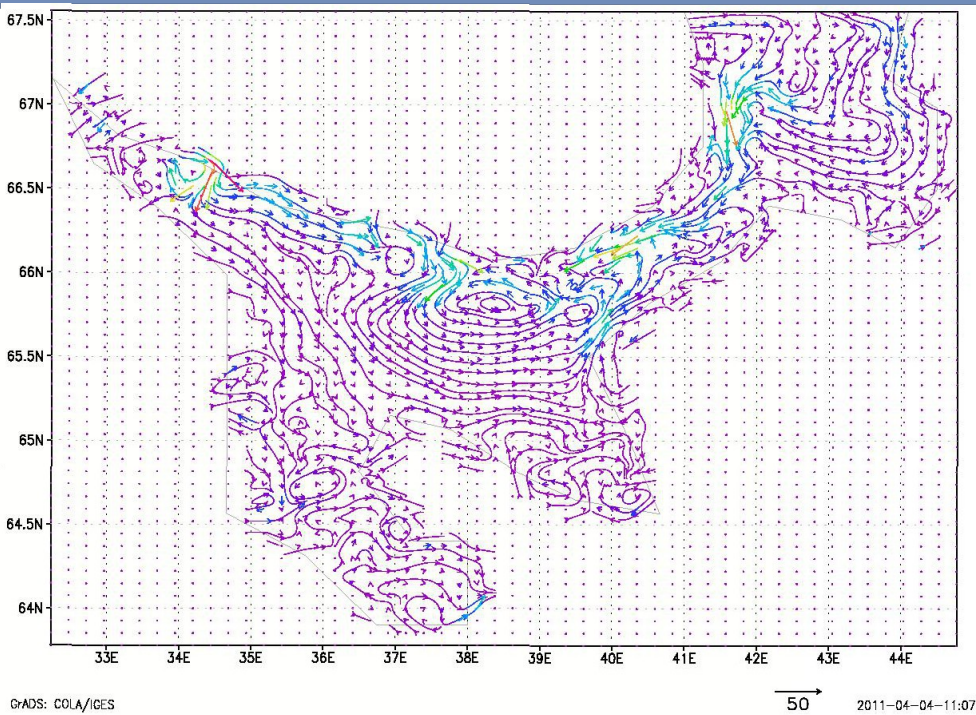
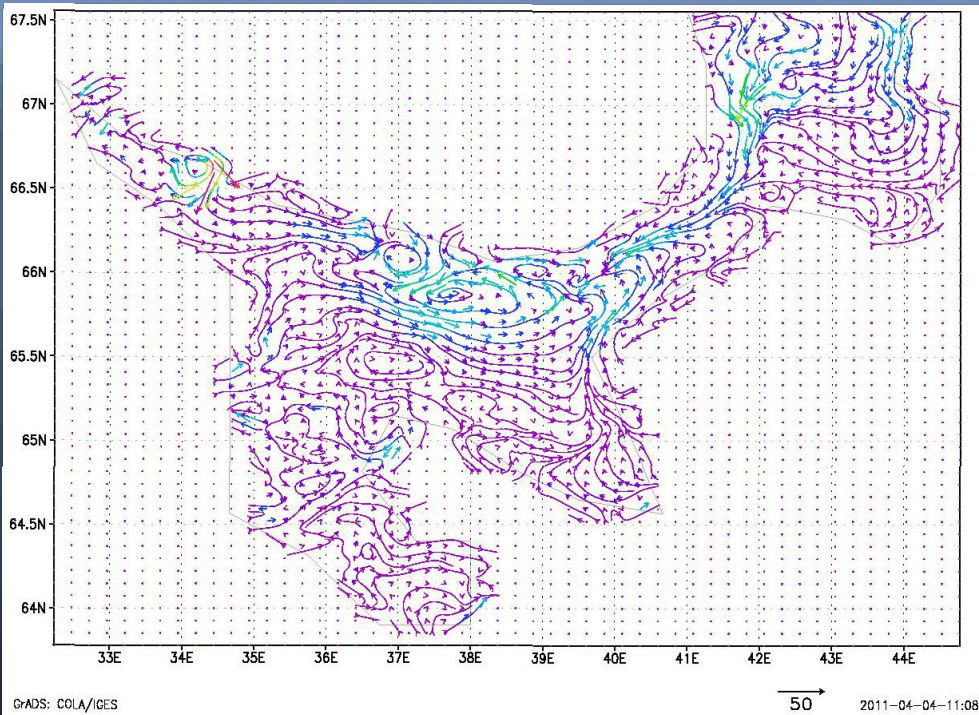
# Трудности

- Различные горизонтальные масштабы СЛО и Белого моря.
- Различные глубины водоемов.
- Различные существенные и пренебрежимые факторы.

# Текущие результаты

- Модель СЛО применена для Белого моря.
- Учтены:
  - Батиметрия (И.А. Неелов)
  - Приливы (гармонические)
  - Сток рек (среднемесячный)
  - Солнечная радиация и облачность
  - Метеорологические данные (НСЕР, И.А. Неелов)
  - Температура и соленость на жидкой границе.

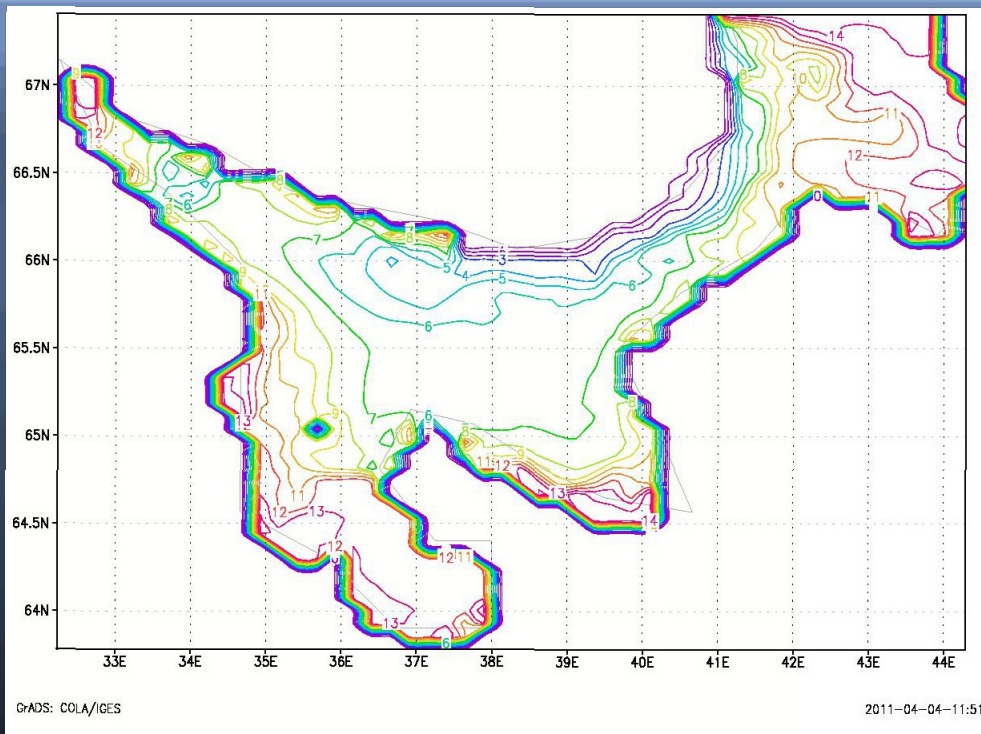
# Поле скоростей



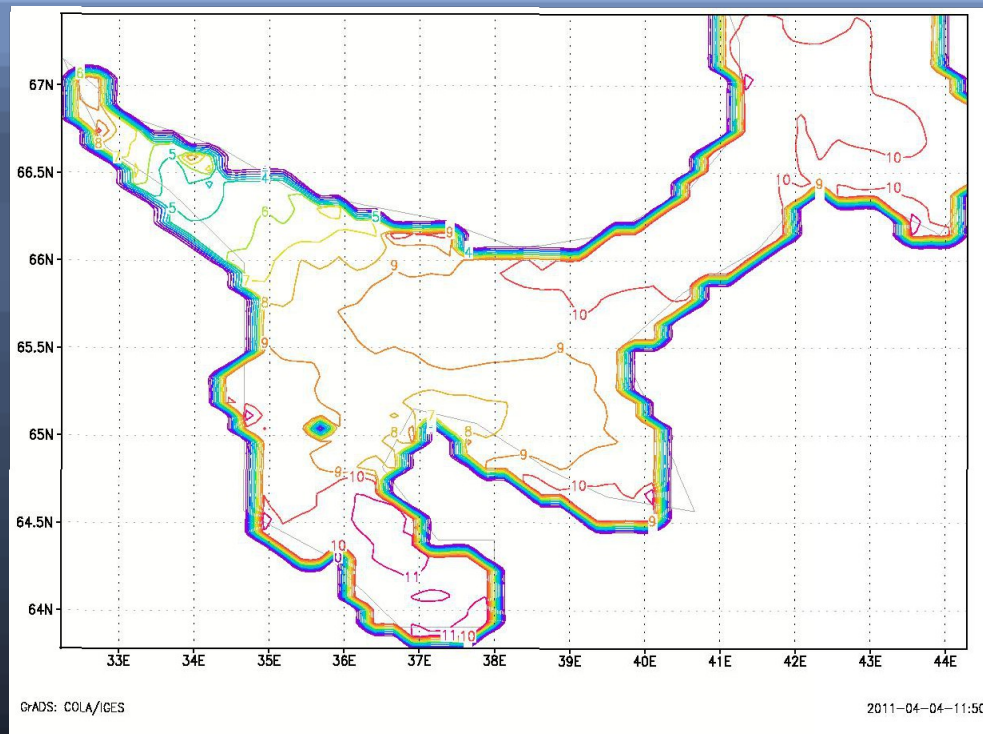
Поле скоростей на поверхности  
Июнь 1962

Поле скоростей на поверхности  
Сентябрь 1962

# Распределение температуры



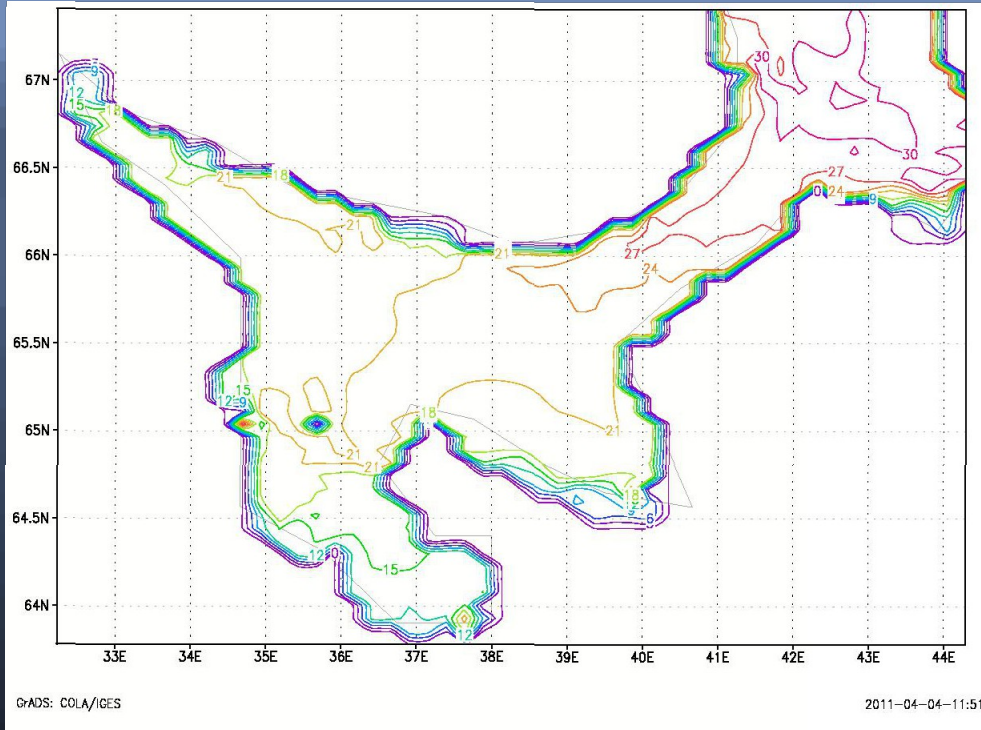
Температура на поверхности  
Июнь 1962



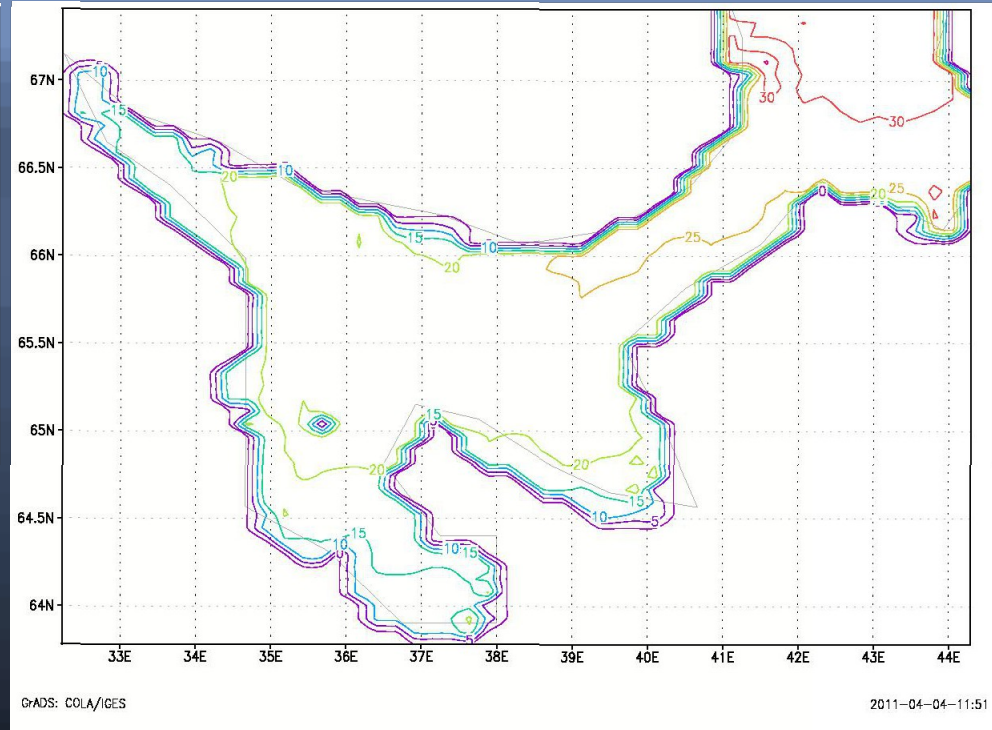
Температура на поверхности  
Сентябрь 1962



# Распределение солёности



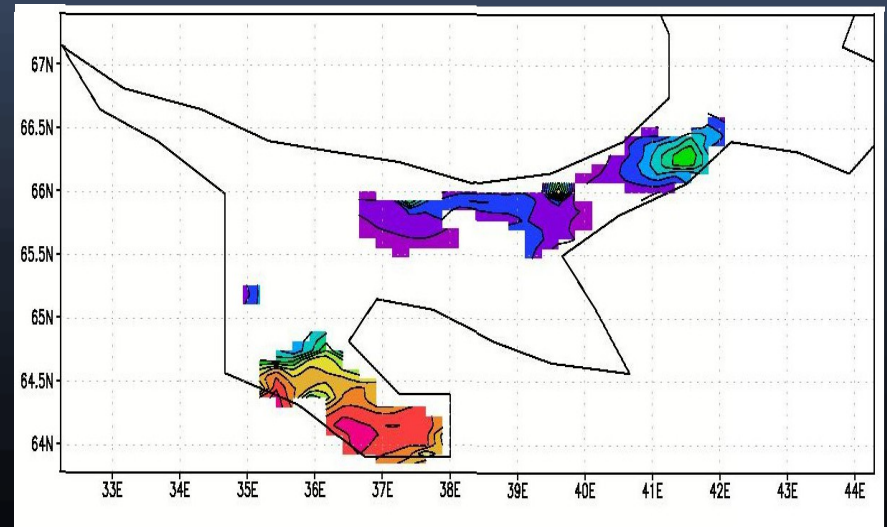
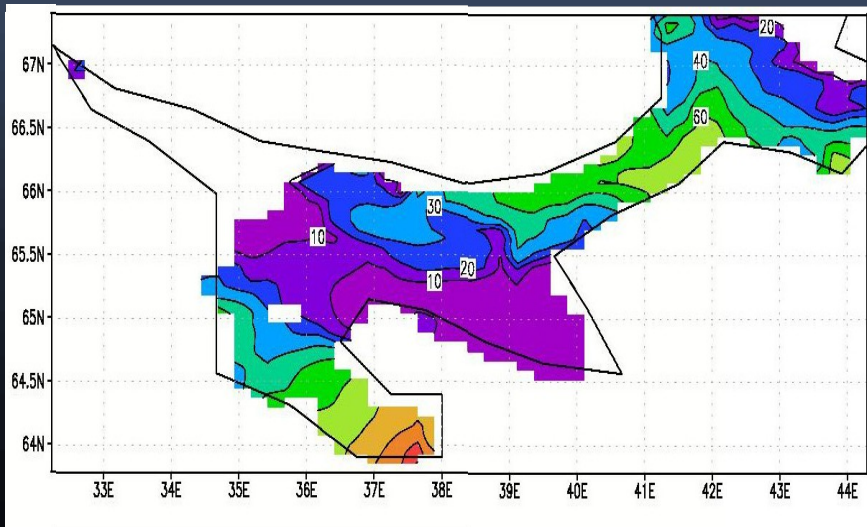
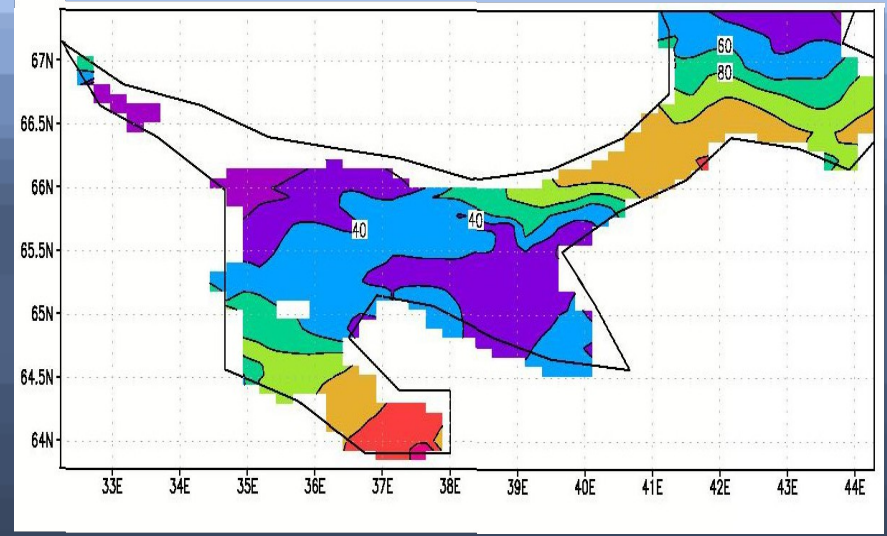
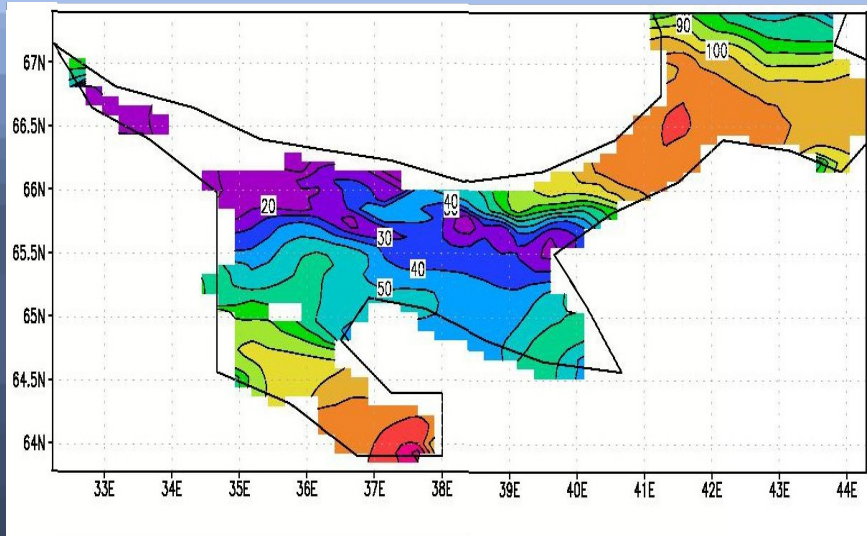
Солёность на поверхности  
Июнь 1962



Солёность на поверхности  
Сентябрь 1962



# Ледовый покров



# Спасибо за внимание!

*“Женщина есть прекраснейшее творение Господа”*