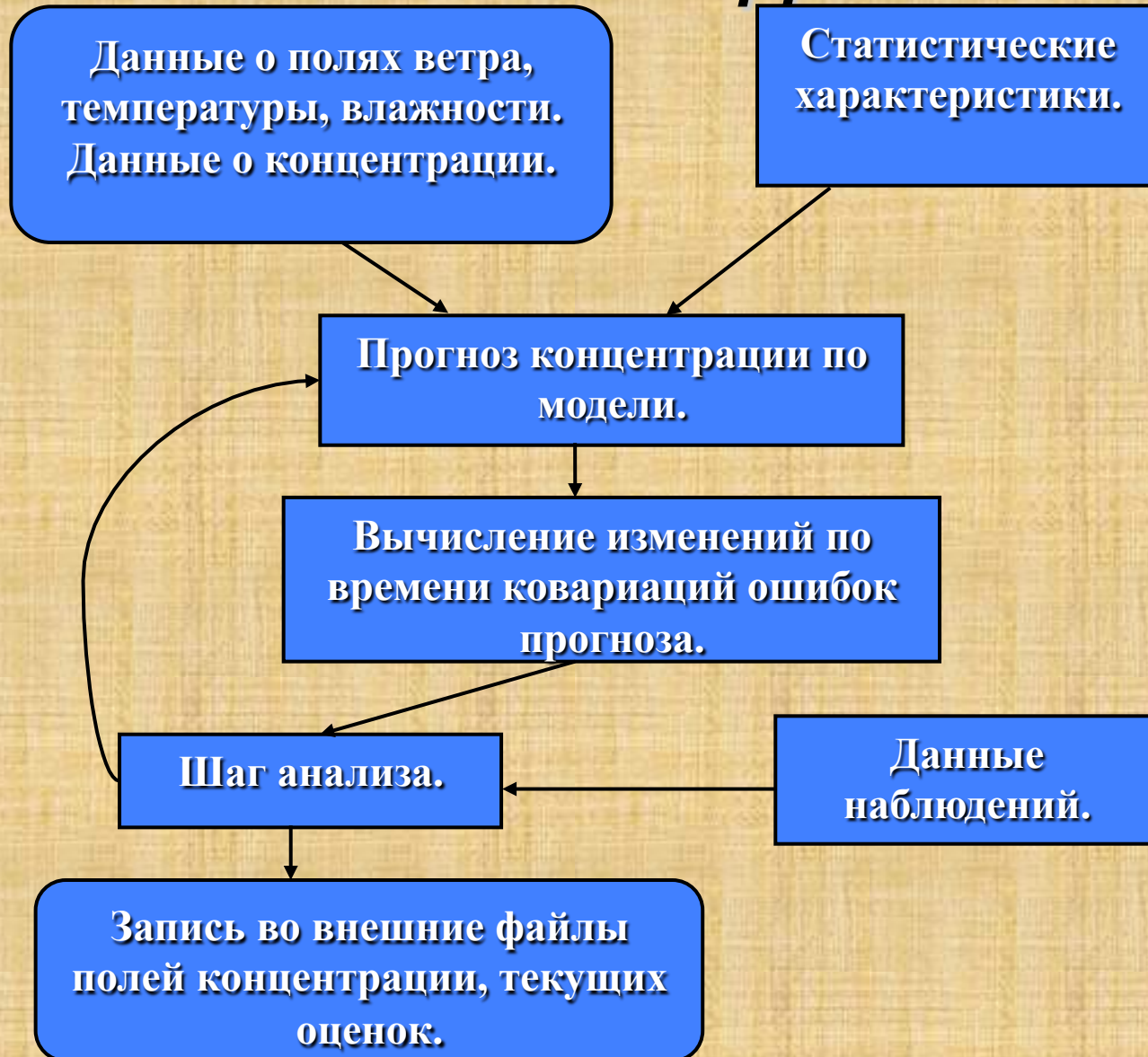


# Численные эксперименты по усвоению данных о $\text{CO}_2$ для региона Западной Сибири.

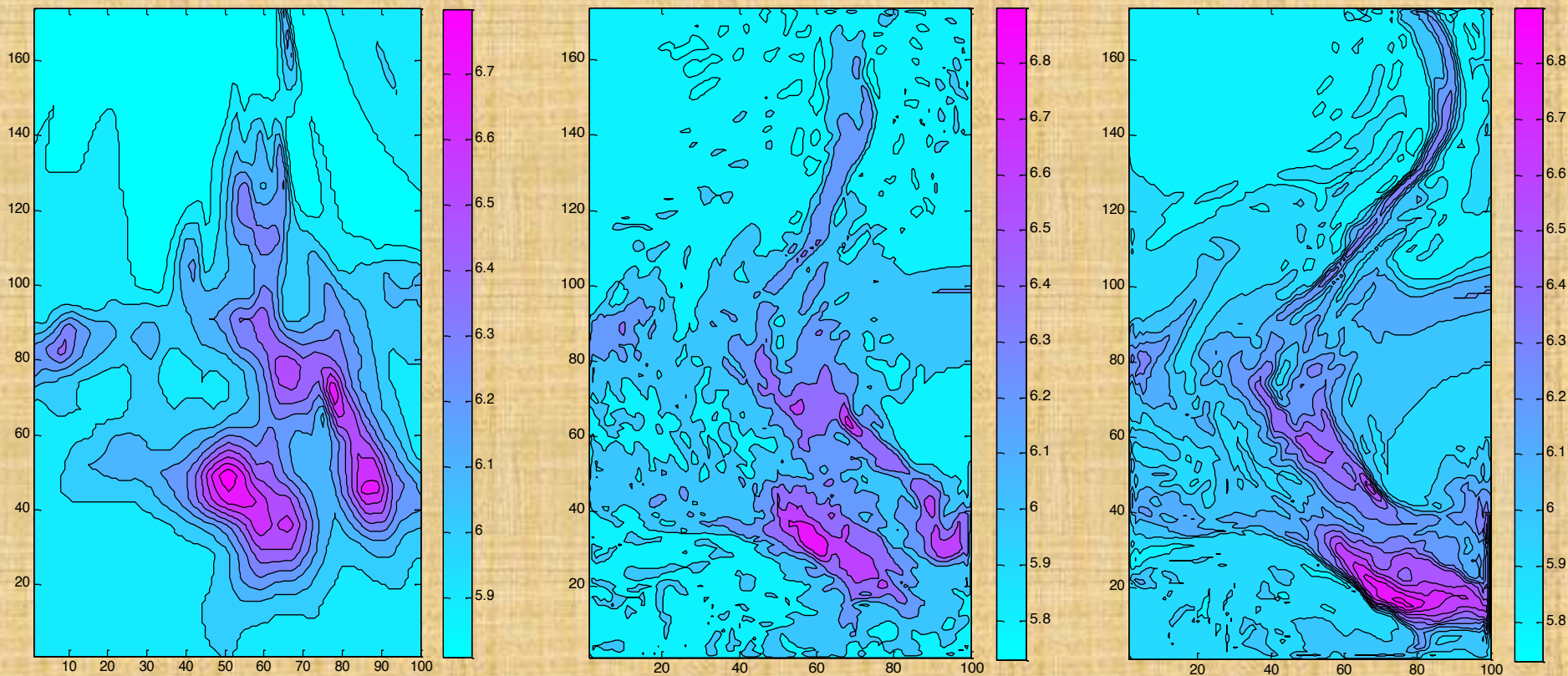
*Киланова Н.В., Климова Е.Г.  
ИВТ СО РАН, г.Новосибирск  
[kilanova@ict.nsc.ru](mailto:kilanova@ict.nsc.ru),  
[klimova@ict.nsc.ru](mailto:klimova@ict.nsc.ru)*



# СИСТЕМА УСВОЕНИЯ ДАННЫХ О CO<sub>2</sub> ДЛЯ ТЕРРИТОРИИ ЗАПАДНОЙ СИБИРИ



# РЕЗУЛЬТАТЫ ЧИСЛЕННЫХ ЭКСПЕРИМЕНТОВ



**Поля концентрации CO<sub>2</sub> (\*10<sup>-4</sup> кг/кг, высота 1200 м)  
Вычисления для региона (48.9° с.ш., 85.9° в.д.; 75.3° с.ш., 130° в.д.)**

**Данные о концентрации <http://www.gmes-atmosphere.eu/data>**

***СПАСИБО ЗА ВНИМАНИЕ!***